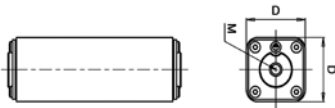
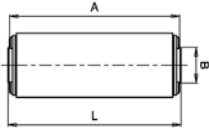
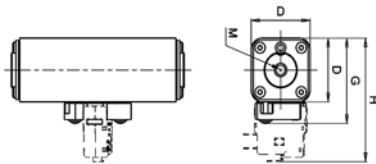
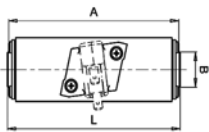


DC 900 V SQB-DC 90 mit Gewindeanschluß / with flush end connection



90 350 20



90 350 21

Verpackungseinheit / Packing unit: 2 Stück / 2 pieces

Betriebsklasse / Class gR	IEC 60 077-5 VDE 0115-460-5 UIC 550
-------------------------------------	--

Bemessungs- spannung Rated Voltage	Artikel Nr. Article No	Länge Length						
		A	B	D	G	H	L	M
V		mm	mm	mm	mm	mm	mm	mm
DC 900	90 350 20	124	24	43	-	-	126	M8
	90 350 21*	124	24	43	58	83	126	10mm tief

Bemessungsausschaltvermögen / Rated breaking capacity 100kA DC 750V (L/R=100ms)
100kA DC 900V (L/R= 40ms)
30kA DC 1000V (L/R=10ms)

Bemessungsstrom Rated Current	Artikel Nr. Article No.	Gewicht Weight	Schmelzintegral Pre-Arcing- I ² t-Value	Ausschalt- integral Total I ² t-Value	Leistungs- abgabe Power Loss
A		kg / 1	A ² s	A ² s @ DC 1000 V L/R=10ms	W
50	90 350 20.50 90 350 21.50*	0,61	480	3.200	11
63	90 350 20.63 90 350 21.63*	0,61	900	6.200	13
80	90 350 20.80 90 350 21.80*	0,61	1.900	13.000	16
100	90 350 20.100 90 350 21.100*	0,61	3.600	24.500	19
125	90 350 20.125 90 350 21.125*	0,61	6.600	45.000	24
160	90 350 20.160 90 350 21.160*	0,61	11.200	76.500	31

* Anbaumöglichkeit eines Meldeschalters
suitable for switch fitting

Applikationskoeffizienten / Application coefficients (Weiterführende Informationen siehe Seite 13 / for more information see page 13)

a	A2	B1 max.	B2	Cf3
130	0,6	1,25	0,5	0,8

DC 900 V SQB-DC 90 mit Gewindeanschluß / with flush end connection

Zeit/Strom-
Kennlinien
Time-current
characteristics

